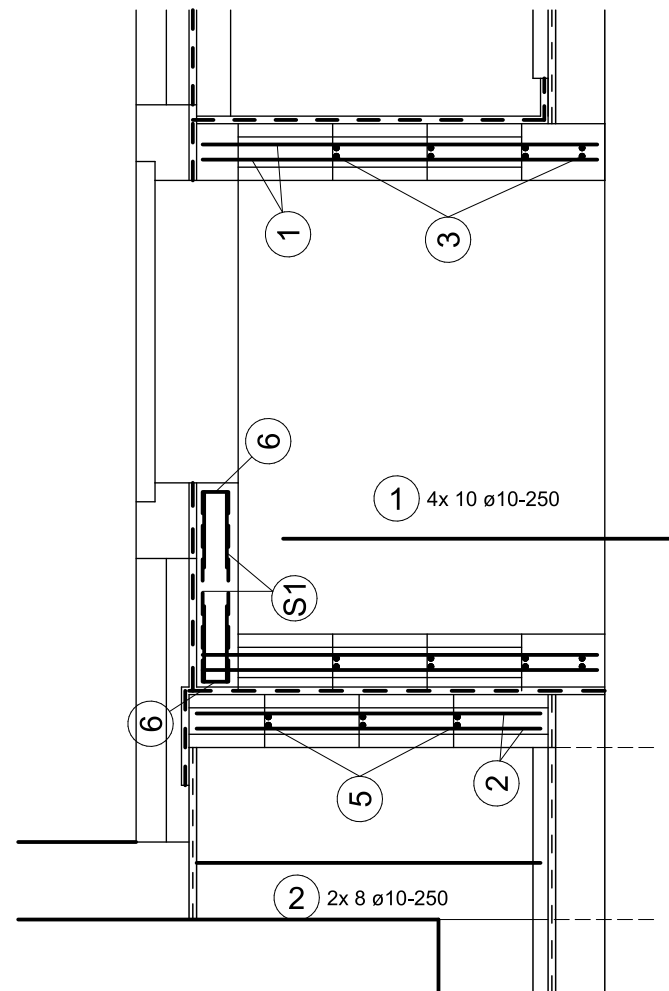
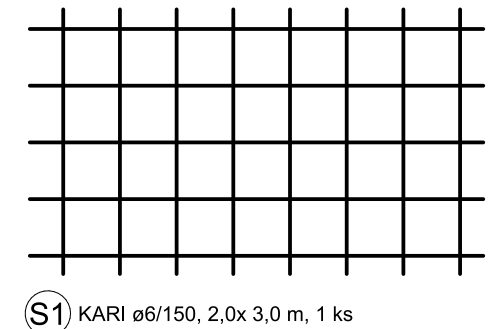


PODÉLNÝ ŘEZ



4 $\varnothing 8$, dl. 600 mm, 16 ks

6 $\varnothing 8$, dl. 470 mm, 33 ks



POL.	PROFIL	(m) / (m2)	POČET ks	bm, m2 DLE PROFILU		
				φ 8	φ 10	KARI 6/150
1	φ 10	1.04	40		41.6	
2	φ 10	0.9	16		14.4	
3	φ 8	1.37	32	43.84		
4	φ 8	0.6	16	9.6		
5	φ 8	1.96	6	11.76		
6	φ 8	0.47	33	15.51		
S1	KARI 6/150	6	1			6
CELKEM bm, m2				80.71	56	6
HMOTNOST bm, m2 v kg				0.395	0.617	3.03
CELKEM kg				32	35	18
CELKEM OCELI kg				66		18

UVÁDĚNÉ DÉLKY JSOU VZTAŽENY K VNĚJŠÍMU POVRCHU PRUTU
 POLOMÉRY OBLOUKŮ JSOU VZTAŽENY K OSE PRUTU
 NEOZNAČENÉ POLOMÉRY JSOU DLE 1/2 dR, MIN DLE ČSN EN 1992-1
 NEOZNAČENÉ ÚHLY JSOU 45°, 90°, 135°
 CELKOVÉ DÉLKY JSOU STRIŽNÉ DÉLKY
 DISTANČNÍ VÝZTUŽ POMOCÍ PREFABRICKOVÝCH PRVKŮ

BETON C25/30 XC2
VÝZTUŽ B500B, KARI SÍŤ
KRYTÍ 20 mm

PROJEKTOVAL	ING. HOLÍK JIŘÍ	Ing. Holík Jiří U Staré školy 147 415 01 TEPLICE IČO 133 27 721		
KRESLIL	ING. HOLÍK JIŘÍ			
KONTROLOVAL	ING. HOLÍK JIŘÍ			
STAVEBNÍK	Statutární město Teplice, Náměstí Svobody 2, 415 95 Teplice			
STAVBA Rekonstrukce topné soustavy a ZTI ZŠ A MŠ Koperníkova 2952, Teplice		MĚŘITKO	1:20	
		STUPĚŇ	DPS	
		DATUM	12.2025	
OBSAH VÝZTUŽ NOVÉ ŽB ŠACHTY		FORMÁT	2 A4	č.v.
		ZAK.Č.	1874/25	D.2.3.1